

Rapport de mission de repérage des matériaux et produits contenant de l'amiante avant réalisation de travaux

Norme NF X 46-020 V .2017

8 Allée L Griveau - Logement 2 - R+4

77400 LAGNY SUR MARNE



A \ INFORMATIONS GENERALES

A.1 \ DESIGNATION DU BÂTIMENT

Nature du bâtiment :	LOGEMENTS COLLECTIFS	Adresse :	8 Allée L Griveau - Logement 2 - R+4 77400 LAGNY SUR MARNE
Date du permis de construire ou date de construction		Bâtiment :	
Etage :	R+4	Porte :	
Ref Cadastrale :	NC	Propriété de :	HABITAT 77-OPH DE SEINE ET MARNE 10 AVENUE CHARLES PEGUY 77000 MELUN

A.2 \ DESIGNATION DU DONNEUR D'ORDRE

Nom :	HABITAT 77-OPH DE SEINE ET MARNE	Documents remis :	
Adresse :	10 AVENUE CHARLES PEGUY 77000 MELUN	Moyens mis à disposition :	

A.3 \ EXECUTION DE LA MISSION

RAPPORT N° :	78LAA0402	Laboratoire d'Analyses :	ITGA
Repérage réalisé le :	25/11/2019	Adresse laboratoire :	3 RUE ARMAND HERPIN LACROIX - CS 46537 35065 RENNES CEDEX
Accompagnateur :		Numéro d'accréditation :	1-5967
Par :	Abdessamad RHENZOUR	Organisme d'assurance professionnelle :	AXA France
N° certificat :	DTI3342	Adresse assurance :	313 Terrasses de l'Arche 92727 NANTERRE CEDEX
Date d'obtention :	23/11/2017	N° de contrat d'assurance :	10158549604
Organisme certificateur	DEKRA 5 avenue Garlande - 92220 BAGNEUX	Date de validité :	31/12/2019

B \ CACHET DU DIAGNOSTIQUEUR

FAIT LE 04/12/2019

Cabinet : SOCOTEC DIAGNOSTIC

Nom du responsable : **DELATTRE Olivier**

Nom du diagnostiqueur : **Abdessamad RHENZOUR**



C\ SOMMAIRE

Table des matières

A \ INFORMATIONS GENERALES	2
A.1 \ DESIGNATION DU BÂTIMENT	2
A.2 \ DESIGNATION DU DONNEUR D'ORDRE	2
A.3 \ EXECUTION DE LA MISSION.....	2
B \ CACHET DU DIAGNOSTIQUEUR	2
C \ SOMMAIRE	3
D \ CONCLUSIONS	4
E \ PROGRAMME DE REPERAGE	11
F \ CONDITIONS DE REALISATION DU REPERAGE	14
G \ RAPPORTS PRECEDENTS.....	14
H \ RESULTATS DETAILLES DU REPERAGE	15
ANNEXE 1 – PHOTOS DES ELEMENTS AMIANTES ET/OU NON AMIANTES.....	25
ANNEXE 3 – PROCES VERBAUX D'ANALYSES.....	33
ATTESTATION(S).....	40
CERTIFICAT DE COMPETENCES	41

D\ CONCLUSIONS

Dans le cadre de la mission décrite en tête de rapport, il a été repéré des matériaux et produits contenant de l'amiante

PIECE	ETAGE	ELEMENTS	DESCRIPTIF LABORATOIRE	REPERAGE	Echantillon	METHODE	ETAT	RESULTAT
Cuisine	R+4	Carrelage	Colle polymère jaune non séparable + ragréage gris	Sol	78LAA0402P001	RESULTAT ANALYSE	DEGRADATION PARTIELLE	Fr5:Amiante détecté (Chrysotile)
Salle de bains	R+4	Carrelage	Colle polymère jaune non séparable + ragréage gris	Sol	78LAA0402P001	ZPSO	DEGRADATION PARTIELLE	Fr5:Amiante détecté (Chrysotile)
WC	R+4	Dalle de sol	Colle polymère jaune non séparable + peinture non séparable + ragréage gris + matériau blanc non séparable	Sol	78LAA0402P002	RESULTAT ANALYSE	DEGRADATION PARTIELLE	Fr4:Amiante détecté (Chrysotile)
Salle de bains	R+4	Enduit / Peinture béton	Peinture non séparable + enduit plâtreux blanc en vrac	Plafond	78LAA0402P004	RESULTAT ANALYSE	DEGRADATION PARTIELLE	Présence de fibres d'amiante (*)
Chambre 1	R+4	Enduit / Peinture béton	Peinture non séparable + enduit plâtreux blanc en vrac	Plafond	78LAA0402P004	ZPSO	DEGRADATION PARTIELLE	Présence de fibres d'amiante (*)
Cuisine	R+4	Enduit / Peinture béton	Peinture non séparable + enduit plâtreux blanc en vrac	Plafond	78LAA0402P004	ZPSO	DEGRADATION PARTIELLE	Présence de fibres d'amiante (*)
Entrée	R+4	Enduit / Peinture béton	Peinture non séparable + enduit plâtreux blanc en vrac	Plafond	78LAA0402P004	ZPSO	DEGRADATION PARTIELLE	Présence de fibres d'amiante (*)
WC	R+4	Enduit / Peinture béton	Peinture non séparable + enduit plâtreux blanc en vrac	Plafond	78LAA0402P004	ZPSO	DEGRADATION PARTIELLE	Présence de fibres d'amiante (*)

PIECE	ETAGE	ELEMENTS	DESCRIPTIF LABORATOIRE	REPERAGE	Echantillon	METHODE	ETAT	RESULTAT
Chambre 1	R+4	Enduit / Peinture plaque de plâtre	Peinture non séparable + papier non séparable + matériau plâtreux blanc en vrac non séparable + carton non séparable	Mur B	78LAA0402P005	RESULTAT ANALYSE	DEGRADATION PARTIELLE	Fr1:Amiante détecté (Chrysotile)
Chambre 1	R+4	Enduit / Peinture plaque de plâtre	Peinture non séparable + papier non séparable + matériau plâtreux blanc en vrac non séparable + carton non séparable	Mur C	78LAA0402P005	ZPSO	DEGRADATION PARTIELLE	Fr1:Amiante détecté (Chrysotile)
Entrée	R+4	Enduit / Peinture plaque de plâtre	Peintures multiples non séparable + matériau plâtreux blanc en vrac non séparable + carton non séparable + enduit plâtreux blanc en vrac	Mur A	78LAA0402P006	RESULTAT ANALYSE	DEGRADATION PARTIELLE	Amiante détecté (Chrysotile)
Chambre 1	R+4	Enduit / Peinture plaque de plâtre	Peintures multiples non séparable + matériau plâtreux blanc en vrac non séparable + carton non séparable + enduit plâtreux blanc en vrac	Mur D	78LAA0402P006	ZPSO	DEGRADATION PARTIELLE	Amiante détecté (Chrysotile)

PIECE	ETAGE	ELEMENTS	DESCRIPTIF LABORATOIRE	REPERAGE	Echantillon	METHODE	ETAT	RESULTAT
Cuisine	R+4	Enduit / Peinture plaque de plâtre	Peintures multiples non séparable + matériau plâtreux blanc en vrac non séparable + carton non séparable + enduit plâtreux blanc en vrac	Mur D	78LAA0402P006	ZPSO	DEGRADATION PARTIELLE	Amiante détecté (Chrysotile)
Cuisine	R+4	Enduit / Peinture plaque de plâtre	Peintures multiples non séparable + matériau plâtreux blanc en vrac non séparable + carton non séparable + enduit plâtreux blanc en vrac	Mur E	78LAA0402P006	ZPSO	DEGRADATION PARTIELLE	Amiante détecté (Chrysotile)
Salle de bains	R+4	Enduit / Peinture plaque de plâtre	Peintures multiples non séparable + matériau plâtreux blanc en vrac non séparable + carton non séparable + enduit plâtreux blanc en vrac	Mur A	78LAA0402P006	ZPSO	DEGRADATION PARTIELLE	Amiante détecté (Chrysotile)
Salle de bains	R+4	Enduit / Peinture plaque de plâtre	Peintures multiples non séparable + matériau plâtreux blanc en vrac non séparable + carton non séparable + enduit plâtreux blanc en vrac	Mur C	78LAA0402P006	ZPSO	DEGRADATION PARTIELLE	Amiante détecté (Chrysotile)

PIECE	ETAGE	ELEMENTS	DESCRIPTIF LABORATOIRE	REPERAGE	Echantillon	METHODE	ETAT	RESULTAT
Salle de bains	R+4	Enduit / Peinture plaque de plâtre	Peintures multiples non séparable + matériau plâtreux blanc en vrac non séparable + carton non séparable + enduit plâtreux blanc en vrac	Mur D	78LAA0402P006	ZPSO	DEGRADATION PARTIELLE	Amiante détecté (Chrysotile)
Salle de bains	R+4	Enduit / Peinture plaque de plâtre	Peintures multiples non séparable + matériau plâtreux blanc en vrac non séparable + carton non séparable + enduit plâtreux blanc en vrac	Mur E	78LAA0402P006	ZPSO	DEGRADATION PARTIELLE	Amiante détecté (Chrysotile)
Salle de bains	R+4	Enduit / Peinture plaque de plâtre	Peintures multiples non séparable + matériau plâtreux blanc en vrac non séparable + carton non séparable + enduit plâtreux blanc en vrac	Mur F	78LAA0402P006	ZPSO	DEGRADATION PARTIELLE	Amiante détecté (Chrysotile)
WC	R+4	Enduit / Peinture plaque de plâtre	Peintures multiples non séparable + matériau plâtreux blanc en vrac non séparable + carton non séparable + enduit plâtreux blanc en vrac	Mur A	78LAA0402P006	ZPSO	DEGRADATION PARTIELLE	Amiante détecté (Chrysotile)

PIECE	ETAGE	ELEMENTS	DESCRIPTIF LABORATOIRE	REPERAGE	Echantillon	METHODE	ETAT	RESULTAT
WC	R+4	Enduit / Peinture plaque de plâtre	Peintures multiples non séparable + matériau plâtreux blanc en vrac non séparable + carton non séparable + enduit plâtreux blanc en vrac	Mur B	78LAA0402P006	ZPSO	DEGRADATION PARTIELLE	Amiante détecté (Chrysotile)
WC	R+4	Enduit / Peinture plaque de plâtre	Peintures multiples non séparable + matériau plâtreux blanc en vrac non séparable + carton non séparable + enduit plâtreux blanc en vrac	Mur C	78LAA0402P006	ZPSO	DEGRADATION PARTIELLE	Amiante détecté (Chrysotile)
WC	R+4	Enduit / Peinture plaque de plâtre	Peintures multiples non séparable + matériau plâtreux blanc en vrac non séparable + carton non séparable + enduit plâtreux blanc en vrac	Mur E	78LAA0402P006	ZPSO	DEGRADATION PARTIELLE	Amiante détecté (Chrysotile)
WC	R+4	Enduit / Peinture plaque de plâtre	Peintures multiples non séparable + matériau plâtreux blanc en vrac non séparable + carton non séparable + enduit plâtreux blanc en vrac	Mur F	78LAA0402P006	ZPSO	DEGRADATION PARTIELLE	Amiante détecté (Chrysotile)

PIECE	ETAGE	ELEMENTS	DESCRIPTIF LABORATOIRE	REPERAGE	Echantillon	METHODE	ETAT	RESULTAT
WC	R+4	Enduit / Peinture plaque de plâtre	Peintures multiples non séparable + matériau plâtreux blanc en vrac non séparable + carton non séparable + enduit plâtreux blanc en vrac	Mur G	78LAA0402P006	ZPSO	DEGRADATION PARTIELLE	Amiante détecté (Chrysotile)
Cuisine	R+4	Enduit / Peinture béton	Peinture non séparable + enduit plâtreux blanc en vrac + matériau gris en faible quantité en vrac non séparable	Mur A	78LAA0402P007	RESULTAT ANALYSE	DEGRADATION PARTIELLE	Amiante détecté (Chrysotile)
Chambre 1	R+4	Enduit / Peinture béton	Peinture non séparable + enduit plâtreux blanc en vrac + matériau gris en faible quantité en vrac non séparable	Mur A	78LAA0402P007	ZPSO	DEGRADATION PARTIELLE	Amiante détecté (Chrysotile)
Cuisine	R+4	Enduit / Peinture béton	Peinture non séparable + enduit plâtreux blanc en vrac + matériau gris en faible quantité en vrac non séparable	Mur C	78LAA0402P007	ZPSO	DEGRADATION PARTIELLE	Amiante détecté (Chrysotile)
Cuisine	R+4	Enduit / Peinture béton	Peinture non séparable + enduit plâtreux blanc en vrac + matériau gris en faible quantité en vrac non séparable	Mur F	78LAA0402P007	ZPSO	DEGRADATION PARTIELLE	Amiante détecté (Chrysotile)

PIECE	ETAGE	ELEMENTS	DESCRIPTIF LABORATOIRE	REPERAGE	Echantillon	METHODE	ETAT	RESULTAT
Entrée	R+4	Enduit / Peinture béton	Peinture non séparable + enduit plâtreux blanc en vrac + matériau gris en faible quantité en vrac non séparable	Mur B	78LAA0402P007	ZPSO	DEGRADATION PARTIELLE	Amiante détecté (Chrysotile)
Entrée	R+4	Enduit / Peinture béton	Peinture non séparable + enduit plâtreux blanc en vrac + matériau gris en faible quantité en vrac non séparable	Mur C	78LAA0402P007	ZPSO	DEGRADATION PARTIELLE	Amiante détecté (Chrysotile)
Entrée	R+4	Enduit / Peinture béton	Peinture non séparable + enduit plâtreux blanc en vrac + matériau gris en faible quantité en vrac non séparable	Mur D	78LAA0402P007	ZPSO	DEGRADATION PARTIELLE	Amiante détecté (Chrysotile)
Salle de bains	R+4	Enduit / Peinture béton	Peinture non séparable + enduit plâtreux blanc en vrac + matériau gris en faible quantité en vrac non séparable	Mur B	78LAA0402P007	ZPSO	DEGRADATION PARTIELLE	Amiante détecté (Chrysotile)
WC	R+4	Enduit / Peinture béton	Peinture non séparable + enduit plâtreux blanc en vrac + matériau gris en faible quantité en vrac non séparable	Mur D	78LAA0402P007	ZPSO	DEGRADATION PARTIELLE	Amiante détecté (Chrysotile)

JP : Jugement Personnel, ZPSO : Zone présentant des similitudes d'Ouvrage

Liste des locaux non visités concernés par les travaux et justification

PIECE	ETAGE	STATUT DE VISITE
-------	-------	------------------


PIECE	ETAGE	STATUT DE VISITE
NEANT		

Liste des éléments non inspectés et justification

PIECE	ETAGE	ELEMENTS	REPERAGE	RESULTAT
NEANT				

E \ PROGRAMME DE REPERAGE

PIECES CONCERNEES	PERIMETRE DU REPERAGE	REPERAGE	TRAVAUX	ELEMENTS	Echantillonnage	REMARQUES PARTICULIERES
	LOGEMENTS COLLECTIFS		Selon BT			

HABITAT 77 - oph de seine et marne		PAGE N° 2
	BON DE TRAVAUX	2019 27430
		Édité le 20-11-2019
		Le Service Émetteur 

ACCUSÉ DE RÉCEPTION À RETOURNER AU RESPONSABLE D'ANTENNE DÈS LA FIN DE L'EXÉCUTION DES TRAVAUX			
JE SOUSSIGNÉ		CERTIFIE QUE LES RÉPARATIONS FAISANT L'OBJET DU B.T. 2019 27430	
ONT BIEN ÉTÉ EFFECTUÉES PAR L'ENTREPRISE		LE	
HEURE D'ARRIVÉE :	SIGNATURE DU LOCATAIRE	SIGNATURE DU REPRÉSENTANT	POUR L'ENTREPRISE
HEURE DE DÉPART :			

ORIGINAL À CONSERVER PAR LE DESTINATAIRE

ELEMENTS A SONDER OU A ANALYSER NON PRESENTS:

F \ CONDITIONS DE REALISATION DU REPERAGE

Le repérage amiante avant travaux, contient les informations sur la présence d'amiante dans les matériaux et produits du bâtiment afin d'informer les intervenants réalisant des activités ou interventions sur des matériaux et/ou équipements susceptibles de libérer des fibres d'amiante selon la liste citée dans le cadre E.

Il consiste à identifier et localiser, par inspections visuelles et investigations approfondies pouvant être destructives, l'ensemble des matériaux et produits contenant de l'amiante incorporés ou faisant indissociablement corps avec les locaux et les zones de l'immeuble objet des travaux.

Lorsque l'absence de marquages spécifiques ou de documents ne permet pas à l'opérateur de repérage d'attester de la présence ou de la non présence d'amiante dans les matériaux et produits, des prélèvements seront effectués afin de déterminer par analyse la présence ou non d'amiante.

Procédures de prélèvement :

Les prélèvements sur des matériaux ou produits susceptibles de contenir de l'amiante sont réalisés en vertu des dispositions du Code du Travail.

Le matériel de prélèvement est adapté à l'opération à réaliser afin de générer le minimum de poussières. Dans le cas où une émission de poussières est prévisible, le matériau ou produit est mouillé à l'eau à l'endroit du prélèvement (sauf risque électrique) et, si nécessaire, une protection est mise en place au sol ; de même, le point de prélèvement est stabilisé après l'opération (pulvérisation de vernis ou de laque, par exemple).

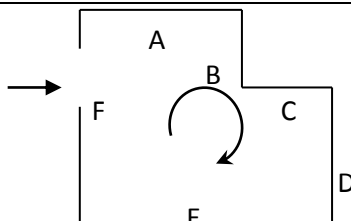
Pour chaque prélèvement, des outils propres et des gants à usage unique sont utilisés afin d'éliminer tout risque de contamination croisée. Dans tous les cas, les équipements de protection individuelle sont à usage unique.

L'accès à la zone à risque (sphère de 1 à 2 mètres autour du point de prélèvement) est interdit pendant l'opération. Si l'accompagnateur doit s'y tenir, il porte les mêmes équipements de protection individuelle que l'opérateur de repérage.

L'échantillon est immédiatement conditionné, après son prélèvement, dans un double emballage individuel étanche.

Les informations sur toutes les conditions existantes au moment du prélèvement susceptible d'influencer l'interprétation des résultats des analyses (environnement du matériau, contamination éventuelle, etc.) seront, le cas échéant, mentionnées dans la fiche d'identification et de cotation en annexe.

Sens du repérage pour évaluer un local :



G \ RAPPORTS PRECEDENTS

Néant

H \ RESULTATS DETAILLES DU REPERAGE

LISTE DES LOCAUX / PARTIES D'IMMEUBLE VISITEES/NON VISITEES CONCERNEES PAR LES TRAVAUX ET JUSTIFICATION

PIECE	ETAGE	JUSTIFICATION	VISITE	TRAVAUX
Entrée	R+4		OUI	CONCERNEE
Cuisine	R+4		OUI	CONCERNEE
Séjour / Salon	R+4		OUI	CONCERNEE
Balcon	R+4		OUI	CONCERNEE
Placard 1	R+4		OUI	CONCERNEE
Chambre 2	R+4		OUI	CONCERNEE
Couloir	R+4		OUI	CONCERNEE
WC	R+4		OUI	CONCERNEE
Salle de bains	R+4		OUI	CONCERNEE
Chambre 1	R+4		OUI	CONCERNEE

DESCRIPTION DES REVETEMENTS EN PLACE AU JOUR DE LA VISITE

PIECE	ETAG E	MUR 1	MUR2	MUR 3	MUR 4	PLANCHE R BAS	PLANCHE R HAUT	PORTE S	FENETRE 1	FENETRE 2
Entrée	R+4	Plaque de plâtre	Béton			Plancher bois	Enduit			
Cuisine	R+4	Béton	Aucun	Plaque de plâtre		Carrelage	Enduit			
Séjour / Salon	R+4									
Balcon	R+4									
Placard 1	R+4									
Chambre 2	R+4									
Couloir	R+4									
WC	R+4	Plaque de plâtre	Béton			Dalle de sol	Enduit			
Salle de bains	R+4	Plaque de plâtre	Béton			Dalle de sol	Enduit			
Chambre 1	R+4	Béton	Périphériques / Plaques de plâtre	Plaque de plâtre		Plancher bois	Enduit			

LA LISTE DES MATERIAUX OU PRODUITS CONTENANT DE L'AMIANTE, SUR ZONE DE SIMILITUDE D'OUVRAGE ET SUR JUGEMENT PERSONNEL

PIECE	ETAGE	ELEMENTS	DESCRIPTIF LABORATOIRE	Echantillon	REPERAGE	ETAT	RESULTAT	METHODE
-------	-------	----------	------------------------	-------------	----------	------	----------	---------

PIECE	ETAGE	ELEMENTS	DESCRIPTIF LABORATOIRE	Echantillon	REPERAGE	ETAT	RESULTAT	METHODE
Salle de bains	R+4	Carrelage	Colle polymère jaune non séparable + ragréage gris	78LAA0402P001	Sol	DEGRADATION PARTIELLE	Fr5:Amiante détecté (Chrysotile)	ZPSO
Chambre 1	R+4	Enduit / Peinture béton	Peinture non séparable + enduit plâtreux blanc en vrac	78LAA0402P004	Plafond	DEGRADATION PARTIELLE	Présence de fibres d'amiante (*)	ZPSO
Cuisine	R+4	Enduit / Peinture béton	Peinture non séparable + enduit plâtreux blanc en vrac	78LAA0402P004	Plafond	DEGRADATION PARTIELLE	Présence de fibres d'amiante (*)	ZPSO
Entrée	R+4	Enduit / Peinture béton	Peinture non séparable + enduit plâtreux blanc en vrac	78LAA0402P004	Plafond	DEGRADATION PARTIELLE	Présence de fibres d'amiante (*)	ZPSO
WC	R+4	Enduit / Peinture béton	Peinture non séparable + enduit plâtreux blanc en vrac	78LAA0402P004	Plafond	DEGRADATION PARTIELLE	Présence de fibres d'amiante (*)	ZPSO
Chambre 1	R+4	Enduit / Peinture plaque de plâtre	Peinture non séparable + papier non séparable + matériau plâtreux blanc en vrac non séparable + carton non séparable	78LAA0402P005	Mur C	DEGRADATION PARTIELLE	Fr1:Amiante détecté (Chrysotile)	ZPSO
Chambre 1	R+4	Enduit / Peinture plaque de plâtre	Peintures multiples non séparable + matériau plâtreux blanc en vrac non séparable + carton non séparable + enduit plâtreux blanc en vrac	78LAA0402P006	Mur D	DEGRADATION PARTIELLE	Amiante détecté (Chrysotile)	ZPSO

PIECE	ETAGE	ELEMENTS	DESCRIPTIF LABORATOIRE	Echantillon	REPERAGE	ETAT	RESULTAT	METHODE
Cuisine	R+4	Enduit / Peinture plaque de plâtre	Peintures multiples non séparable + matériau plâtreux blanc en vrac non séparable + carton non séparable + enduit plâtreux blanc en vrac	78LAA0402P006	Mur D	DEGRADATION PARTIELLE	Amiante détecté (Chrysotile)	ZPSO
Cuisine	R+4	Enduit / Peinture plaque de plâtre	Peintures multiples non séparable + matériau plâtreux blanc en vrac non séparable + carton non séparable + enduit plâtreux blanc en vrac	78LAA0402P006	Mur E	DEGRADATION PARTIELLE	Amiante détecté (Chrysotile)	ZPSO
Salle de bains	R+4	Enduit / Peinture plaque de plâtre	Peintures multiples non séparable + matériau plâtreux blanc en vrac non séparable + carton non séparable + enduit plâtreux blanc en vrac	78LAA0402P006	Mur A	DEGRADATION PARTIELLE	Amiante détecté (Chrysotile)	ZPSO
Salle de bains	R+4	Enduit / Peinture plaque de plâtre	Peintures multiples non séparable + matériau plâtreux blanc en vrac non séparable + carton non séparable + enduit plâtreux blanc en vrac	78LAA0402P006	Mur C	DEGRADATION PARTIELLE	Amiante détecté (Chrysotile)	ZPSO

PIECE	ETAGE	ELEMENTS	DESCRIPTIF LABORATOIRE	Echantillon	REPERAGE	ETAT	RESULTAT	METHODE
Salle de bains	R+4	Enduit / Peinture plaque de plâtre	Peintures multiples non séparable + matériau plâtreux blanc en vrac non séparable + carton non séparable + enduit plâtreux blanc en vrac	78LAA0402P006	Mur D	DEGRADATION PARTIELLE	Amiante détecté (Chrysotile)	ZPSO
Salle de bains	R+4	Enduit / Peinture plaque de plâtre	Peintures multiples non séparable + matériau plâtreux blanc en vrac non séparable + carton non séparable + enduit plâtreux blanc en vrac	78LAA0402P006	Mur E	DEGRADATION PARTIELLE	Amiante détecté (Chrysotile)	ZPSO
Salle de bains	R+4	Enduit / Peinture plaque de plâtre	Peintures multiples non séparable + matériau plâtreux blanc en vrac non séparable + carton non séparable + enduit plâtreux blanc en vrac	78LAA0402P006	Mur F	DEGRADATION PARTIELLE	Amiante détecté (Chrysotile)	ZPSO
WC	R+4	Enduit / Peinture plaque de plâtre	Peintures multiples non séparable + matériau plâtreux blanc en vrac non séparable + carton non séparable + enduit plâtreux blanc en vrac	78LAA0402P006	Mur A	DEGRADATION PARTIELLE	Amiante détecté (Chrysotile)	ZPSO

PIECE	ETAGE	ELEMENTS	DESCRIPTIF LABORATOIRE	Echantillon	REPERAGE	ETAT	RESULTAT	METHODE
WC	R+4	Enduit / Peinture plaque de plâtre	Peintures multiples non séparable + matériau plâtreux blanc en vrac non séparable + carton non séparable + enduit plâtreux blanc en vrac	78LAA0402P006	Mur B	DEGRADATION PARTIELLE	Amiante détecté (Chrysotile)	ZPSO
WC	R+4	Enduit / Peinture plaque de plâtre	Peintures multiples non séparable + matériau plâtreux blanc en vrac non séparable + carton non séparable + enduit plâtreux blanc en vrac	78LAA0402P006	Mur C	DEGRADATION PARTIELLE	Amiante détecté (Chrysotile)	ZPSO
WC	R+4	Enduit / Peinture plaque de plâtre	Peintures multiples non séparable + matériau plâtreux blanc en vrac non séparable + carton non séparable + enduit plâtreux blanc en vrac	78LAA0402P006	Mur E	DEGRADATION PARTIELLE	Amiante détecté (Chrysotile)	ZPSO
WC	R+4	Enduit / Peinture plaque de plâtre	Peintures multiples non séparable + matériau plâtreux blanc en vrac non séparable + carton non séparable + enduit plâtreux blanc en vrac	78LAA0402P006	Mur F	DEGRADATION PARTIELLE	Amiante détecté (Chrysotile)	ZPSO

PIECE	ETAGE	ELEMENTS	DESCRIPTIF LABORATOIRE	Echantillon	REPERAGE	ETAT	RESULTAT	METHODE
WC	R+4	Enduit / Peinture plaque de plâtre	Peintures multiples non séparable + matériau plâtreux blanc en vrac non séparable + carton non séparable + enduit plâtreux blanc en vrac	78LAA0402P006	Mur G	DEGRADATION PARTIELLE	Amiante détecté (Chrysotile)	ZPSO
Chambre 1	R+4	Enduit / Peinture béton	Peinture non séparable + enduit plâtreux blanc en vrac + matériau gris en faible quantité en vrac non séparable	78LAA0402P007	Mur A	DEGRADATION PARTIELLE	Amiante détecté (Chrysotile)	ZPSO
Cuisine	R+4	Enduit / Peinture béton	Peinture non séparable + enduit plâtreux blanc en vrac + matériau gris en faible quantité en vrac non séparable	78LAA0402P007	Mur C	DEGRADATION PARTIELLE	Amiante détecté (Chrysotile)	ZPSO
Cuisine	R+4	Enduit / Peinture béton	Peinture non séparable + enduit plâtreux blanc en vrac + matériau gris en faible quantité en vrac non séparable	78LAA0402P007	Mur F	DEGRADATION PARTIELLE	Amiante détecté (Chrysotile)	ZPSO
Entrée	R+4	Enduit / Peinture béton	Peinture non séparable + enduit plâtreux blanc en vrac + matériau gris en faible quantité en vrac non séparable	78LAA0402P007	Mur B	DEGRADATION PARTIELLE	Amiante détecté (Chrysotile)	ZPSO

PIECE	ETAGE	ELEMENTS	DESCRIPTIF LABORATOIRE	Echantillon	REPERAGE	ETAT	RESULTAT	METHODE
Entrée	R+4	Enduit / Peinture béton	Peinture non séparable + enduit plâtreux blanc en vrac + matériau gris en faible quantité en vrac non séparable	78LAA0402P007	Mur C	DEGRADATION PARTIELLE	Amiante détecté (Chrysotile)	ZPSO
Entrée	R+4	Enduit / Peinture béton	Peinture non séparable + enduit plâtreux blanc en vrac + matériau gris en faible quantité en vrac non séparable	78LAA0402P007	Mur D	DEGRADATION PARTIELLE	Amiante détecté (Chrysotile)	ZPSO
Salle de bains	R+4	Enduit / Peinture béton	Peinture non séparable + enduit plâtreux blanc en vrac + matériau gris en faible quantité en vrac non séparable	78LAA0402P007	Mur B	DEGRADATION PARTIELLE	Amiante détecté (Chrysotile)	ZPSO
WC	R+4	Enduit / Peinture béton	Peinture non séparable + enduit plâtreux blanc en vrac + matériau gris en faible quantité en vrac non séparable	78LAA0402P007	Mur D	DEGRADATION PARTIELLE	Amiante détecté (Chrysotile)	ZPSO

JP : Jugement Personnel, ZPSO : Zone présentant des similitudes d'Ouvrage

LA LISTE DES MATERIAUX OU PRODUITS CONTENANT DE L'AMIANTE, APRES ANALYSE

PIECE	ETAGE	ELEMENTS	DESCRIPTIF LABORATOIRE	Echantillon	REPERAGE	ETAT	RESULTAT
Cuisine	R+4	Carrelage	Colle polymère jaune non séparable + ragréage gris	78LAA0402P001	Sol	DEGRADATION PARTIELLE	Fr5:Amiante détecté (Chrysotile)

PIECE	ETAGE	ELEMENTS	DESCRIPTIF LABORATOIRE	Echantillon	REPERAGE	ETAT	RESULTAT
WC	R+4	Dalle de sol	Colle polymère jaune non séparable + peinture non séparable + ragréage gris + matériau blanc non séparable	78LAA0402P002	Sol	DEGRADATION PARTIELLE	Fr4:Amiante détecté (Chrysotile)
Salle de bains	R+4	Enduit / Peinture béton	Peinture non séparable + enduit plâtreux blanc en vrac	78LAA0402P004	Plafond	DEGRADATION PARTIELLE	Présence de fibres d'amiante (*)
Chambre 1	R+4	Enduit / Peinture plaque de plâtre	Peinture non séparable + papier non séparable + matériau plâtreux blanc en vrac non séparable + carton non séparable	78LAA0402P005	Mur B	DEGRADATION PARTIELLE	Fr1:Amiante détecté (Chrysotile)
Entrée	R+4	Enduit / Peinture plaque de plâtre	Peintures multiples non séparable + matériau plâtreux blanc en vrac non séparable + carton non séparable + enduit plâtreux blanc en vrac	78LAA0402P006	Mur A	DEGRADATION PARTIELLE	Amiante détecté (Chrysotile)
Cuisine	R+4	Enduit / Peinture béton	Peinture non séparable + enduit plâtreux blanc en vrac + matériau gris en faible quantité en vrac non séparable	78LAA0402P007	Mur A	DEGRADATION PARTIELLE	Amiante détecté (Chrysotile)

JP : Jugement Personnel, ZPSO : Zone présentant des similitudes d'Ouvrage

LA LISTE DES MATERIAUX SUSCEPTIBLES DE CONTENIR DE L'AMIANTE, MAIS N'EN CONTENANT PAS.

PIECE	ETAGE	ELEMENTS	DESCRIPTIF LABORATOIRE	Echantillon	REPERAGE	ETAT	RESULTAT	METHODE
Cuisine	R+4	Carrelage	Carrelage	78LAA0402P001	Sol	DEGRADATION PARTIELLE	Fr1:Amiante non détecté	RESULTAT ANALYSE
Cuisine	R+4	Carrelage	Peinture non séparable + colle grise	78LAA0402P001	Sol	DEGRADATION PARTIELLE	Fr2:Amiante non détecté	RESULTAT ANALYSE

PIECE	ETAGE	ELEMENTS	DESCRIPTIF LABORATOIRE	Echantillon	REPERAGE	ETAT	RESULTAT	METHODE
Cuisine	R+4	Carrelage	Revêtement souple beige + colle polymère jaune non séparable	78LAA0402P001	Sol	DEGRADATION PARTIELLE	Fr3:Amiante non détecté	RESULTAT ANALYSE
Cuisine	R+4	Carrelage	Revêtement souple beige avec couche fibreuse	78LAA0402P001	Sol	DEGRADATION PARTIELLE	Fr4:Amiante non détecté	RESULTAT ANALYSE
Salle de bains	R+4	Carrelage	Carrelage	78LAA0402P001	Sol	DEGRADATION PARTIELLE	Fr1:Amiante non détecté	ZPSO
Salle de bains	R+4	Carrelage	Peinture non séparable + colle grise	78LAA0402P001	Sol	DEGRADATION PARTIELLE	Fr2:Amiante non détecté	ZPSO
Salle de bains	R+4	Carrelage	Revêtement souple beige + colle polymère jaune non séparable	78LAA0402P001	Sol	DEGRADATION PARTIELLE	Fr3:Amiante non détecté	ZPSO
Salle de bains	R+4	Carrelage	Revêtement souple beige avec couche fibreuse	78LAA0402P001	Sol	DEGRADATION PARTIELLE	Fr4:Amiante non détecté	ZPSO
WC	R+4	Dalle de sol	Revêtement souple gris + colle polymère jaune avec poussières non séparable	78LAA0402P002	Sol	DEGRADATION PARTIELLE	Fr1:Amiante non détecté	RESULTAT ANALYSE
WC	R+4	Dalle de sol	Revêtement souple vert + colle polymère jaune non séparable	78LAA0402P002	Sol	DEGRADATION PARTIELLE	Fr2:Amiante non détecté	RESULTAT ANALYSE
WC	R+4	Dalle de sol	Revêtement souple beige	78LAA0402P002	Sol	DEGRADATION PARTIELLE	Fr3:Amiante non détecté	RESULTAT ANALYSE
Salle de bains	R+4	Revêtement souple	Revêtement souple noir + colle polymère jaune en faible quantité avec poussières non séparable	78LAA0402P003	Sol	DEGRADATION PARTIELLE	Amiante non détecté	RESULTAT ANALYSE
Chambre 1	R+4	Enduit / Peinture plaque de plâtre	Enduit plâtreux blanc en vrac	78LAA0402P005	Mur B	DEGRADATION PARTIELLE	Fr2:Amiante non détecté	RESULTAT ANALYSE

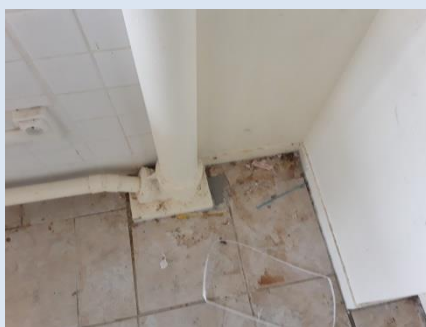
PIECE	ETAGE	ELEMENTS	DESCRIPTIF LABORATOIRE	Echantillon	REPERAGE	ETAT	RESULTAT	METHODE
Chambre 1	R+4	Enduit / Peinture plaque de plâtre	Enduit plâtreux blanc en vrac	78LAA0402P005	Mur C	DEGRADATION PARTIELLE	Fr2:Amiante non détecté	ZPSO

JP : Jugement Personnel, ZPSO : Zone présentant des similitudes d'Ouvrage

ANNEXE 1 – PHOTOS DES ELEMENTS AMIANTES ET/OU NON AMIANTES

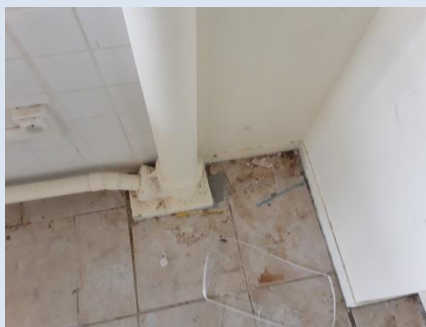
PRELEVEMENT : 78LAA0402P001			
NOM DU CLIENT	NUMERO DU DOSSIER		PIECE OU LOCAL
HABITAT 77-OPH DE SEINE ET MARNE	78LAA0402 25/11/2019		Cuisine (R+4)
ELEMENT	DESCRIPTIF DU LABORATOIRE	DATE DE PRELEVEMENT	NOM DE L'OPERATEUR
Carrelage	Carrelage	25/11/2019	RHENZOUR Abdessamad
LOCALISATION		RESULTAT	
Sol		Fr1:Amiante non détecté	

EMPLACEMENT

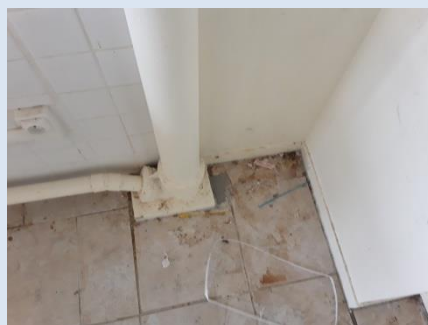


PRELEVEMENT : 78LAA0402P001			
NOM DU CLIENT	NUMERO DU DOSSIER		PIECE OU LOCAL
HABITAT 77-OPH DE SEINE ET MARNE	78LAA0402 25/11/2019		Cuisine (R+4)
ELEMENT	DESCRIPTIF DU LABORATOIRE	DATE DE PRELEVEMENT	NOM DE L'OPERATEUR
Carrelage	Peinture non séparable + colle grise	25/11/2019	RHENZOUR Abdessamad
LOCALISATION		RESULTAT	
Sol		Fr2:Amiante non détecté	

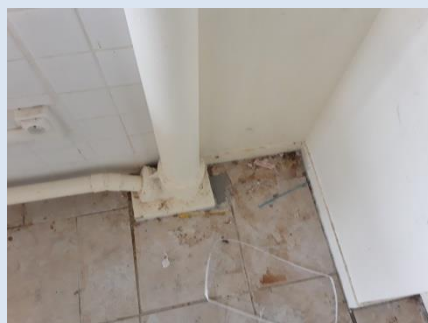
EMPLACEMENT



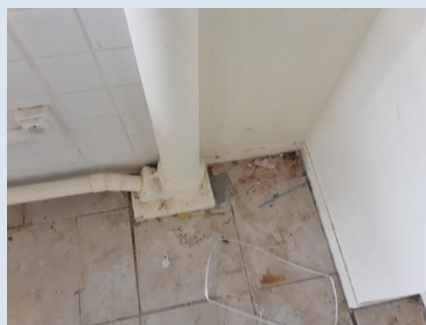
PRELEVEMENT : 78LAA0402P001			
NOM DU CLIENT	NUMERO DU DOSSIER	PIECE OU LOCAL	
HABITAT 77-OPH DE SEINE ET MARNE	78LAA0402 25/11/2019	Cuisine (R+4)	
ELEMENT	DESCRIPTIF DU LABORATOIRE	DATE DE PRELEVEMENT	NOM DE L'OPERATEUR
Carrelage	Revêtement souple beige + colle polymère jaune non séparable	25/11/2019	RHENZOUR Abdessamad
LOCALISATION		RESULTAT	
Sol		Fr3:Amiante non détecté	
EMPLACEMENT			



PRELEVEMENT : 78LAA0402P001			
NOM DU CLIENT	NUMERO DU DOSSIER	PIECE OU LOCAL	
HABITAT 77-OPH DE SEINE ET MARNE	78LAA0402 25/11/2019	Cuisine (R+4)	
ELEMENT	DESCRIPTIF DU LABORATOIRE	DATE DE PRELEVEMENT	NOM DE L'OPERATEUR
Carrelage	Revêtement souple beige avec couche fibreuse	25/11/2019	RHENZOUR Abdessamad
LOCALISATION		RESULTAT	
Sol		Fr4:Amiante non détecté	
EMPLACEMENT			



PRELEVEMENT : 78LAA0402P001			
NOM DU CLIENT	NUMERO DU DOSSIER	PIECE OU LOCAL	
HABITAT 77-OPH DE SEINE ET MARNE	78LAA0402 25/11/2019	Cuisine (R+4)	
ELEMENT	DESCRIPTIF DU LABORATOIRE	DATE DE PRELEVEMENT	NOM DE L'OPERATEUR
Carrelage	Colle polymère jaune non séparable + ragréage gris	25/11/2019	RHENZOUR Abdessamad
LOCALISATION		RESULTAT	
Sol		Fr5:Amiante détecté (Chrysotile)	
EMPLACEMENT			



PRELEVEMENT : 78LAA0402P002			
NOM DU CLIENT	NUMERO DU DOSSIER	PIECE OU LOCAL	
HABITAT 77-OPH DE SEINE ET MARNE	78LAA0402 25/11/2019	WC (R+4)	
ELEMENT	DESCRIPTIF DU LABORATOIRE	DATE DE PRELEVEMENT	NOM DE L'OPERATEUR
Dalle de sol	Revêtement souple gris + colle polymère jaune avec poussières non séparable	25/11/2019	RHENZOUR Abdessamad
LOCALISATION		RESULTAT	
Sol		Fr1:Amiante non détecté	
EMPLACEMENT			



PRELEVEMENT : 78LAA0402P002			
NOM DU CLIENT	NUMERO DU DOSSIER	PIECE OU LOCAL	
HABITAT 77-OPH DE SEINE ET MARNE	78LAA0402 25/11/2019	WC (R+4)	
ELEMENT	DESCRIPTIF DU LABORATOIRE	DATE DE PRELEVEMENT	NOM DE L'OPERATEUR
Dalle de sol	Revêtement souple vert + colle polymère jaune non séparable	25/11/2019	RHENZOUR Abdessamad
LOCALISATION		RESULTAT	
Sol		Fr2:Amiante non détecté	

EMPLACEMENT


PRELEVEMENT : 78LAA0402P002			
NOM DU CLIENT	NUMERO DU DOSSIER	PIECE OU LOCAL	
HABITAT 77-OPH DE SEINE ET MARNE	78LAA0402 25/11/2019	WC (R+4)	
ELEMENT	DESCRIPTIF DU LABORATOIRE	DATE DE PRELEVEMENT	NOM DE L'OPERATEUR
Dalle de sol	Revêtement souple beige	25/11/2019	RHENZOUR Abdessamad
LOCALISATION		RESULTAT	
Sol		Fr3:Amiante non détecté	

EMPLACEMENT


PRELEVEMENT : 78LAA0402P002			
NOM DU CLIENT	NUMERO DU DOSSIER	PIECE OU LOCAL	
HABITAT 77-OPH DE SEINE ET MARNE	78LAA0402 25/11/2019	WC (R+4)	
ELEMENT	DESCRIPTIF DU LABORATOIRE	DATE DE PRELEVEMENT	NOM DE L'OPERATEUR
Dalle de sol	Colle polymère jaune non séparable + peinture non séparable + ragréage gris + matériau blanc non séparable	25/11/2019	RHENZOUR Abdessamad
LOCALISATION		RESULTAT	
Sol		Fr4:Amiante détecté (Chrysotile)	

EMPLACEMENT

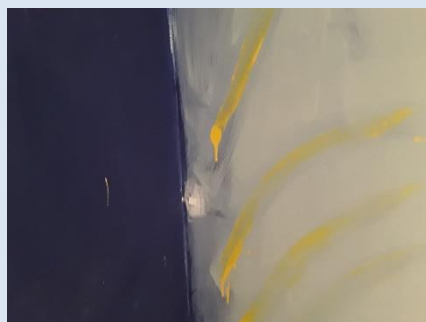

PRELEVEMENT : 78LAA0402P003			
NOM DU CLIENT	NUMERO DU DOSSIER	PIECE OU LOCAL	
HABITAT 77-OPH DE SEINE ET MARNE	78LAA0402 25/11/2019	Salle de bains (R+4)	
ELEMENT	DESCRIPTIF DU LABORATOIRE	DATE DE PRELEVEMENT	NOM DE L'OPERATEUR
Revêtement souple	Revêtement souple noir + colle polymère jaune en faible quantité avec poussières non séparable	25/11/2019	RHENZOUR Abdessamad
LOCALISATION		RESULTAT	
Sol		Amiante non détecté	

EMPLACEMENT

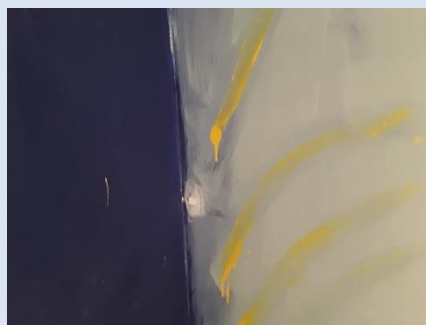

PRELEVEMENT : 78LAA0402P004			
NOM DU CLIENT	NUMERO DU DOSSIER	PIECE OU LOCAL	
HABITAT 77-OPH DE SEINE ET MARNE	78LAA0402 25/11/2019	Salle de bains (R+4)	
ELEMENT	DESCRIPTIF DU LABORATOIRE	DATE DE PRELEVEMENT	NOM DE L'OPERATEUR
Enduit / Peinture béton	Peinture non séparable + enduit plâtreux blanc en vrac	25/11/2019	RHENZOUR Abdessamad
LOCALISATION		RESULTAT	
Plafond		Présence de fibres d'amiante (*)	

EMPLACEMENT

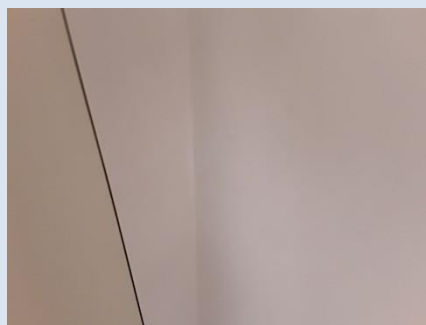

PRELEVEMENT : 78LAA0402P005			
NOM DU CLIENT	NUMERO DU DOSSIER	PIECE OU LOCAL	
HABITAT 77-OPH DE SEINE ET MARNE	78LAA0402 25/11/2019	Chambre 1 (R+4)	
ELEMENT	DESCRIPTIF DU LABORATOIRE	DATE DE PRELEVEMENT	NOM DE L'OPERATEUR
Enduit / Peinture plaque de plâtre	Peinture non séparable + papier non séparable + matériau plâtreux blanc en vrac non séparable + carton non séparable	25/11/2019	RHENZOUR Abdessamad
LOCALISATION		RESULTAT	
Mur B		Fr1:Amiante détecté (Chrysotile)	

EMPLACEMENT


PRELEVEMENT : 78LAA0402P005			
NOM DU CLIENT	NUMERO DU DOSSIER	PIECE OU LOCAL	
HABITAT 77-OPH DE SEINE ET MARNE	78LAA0402 25/11/2019	Chambre 1 (R+4)	
ELEMENT	DESCRIPTIF DU LABORATOIRE	DATE DE PRELEVEMENT	NOM DE L'OPERATEUR
Enduit / Peinture plaque de plâtre	Enduit plâtreux blanc en vrac	25/11/2019	RHENZOUR Abdessamad
LOCALISATION		RESULTAT	
Mur B		Fr2:Amiante non détecté	
EMPLACEMENT			



PRELEVEMENT : 78LAA0402P006			
NOM DU CLIENT	NUMERO DU DOSSIER	PIECE OU LOCAL	
HABITAT 77-OPH DE SEINE ET MARNE	78LAA0402 25/11/2019	Entrée (R+4)	
ELEMENT	DESCRIPTIF DU LABORATOIRE	DATE DE PRELEVEMENT	NOM DE L'OPERATEUR
Enduit / Peinture plaque de plâtre	Peintures multiples non séparable + matériau plâtreux blanc en vrac non séparable + carton non séparable + enduit plâtreux blanc en vrac	25/11/2019	RHENZOUR Abdessamad
LOCALISATION		RESULTAT	
Mur A		Amiante détecté (Chrysotile)	
EMPLACEMENT			



PRELEVEMENT : 78LAA0402P007			
NOM DU CLIENT	NUMERO DU DOSSIER	PIECE OU LOCAL	
HABITAT 77-OPH DE SEINE ET MARNE	78LAA0402 25/11/2019	Cuisine (R+4)	
ELEMENT	DESCRIPTIF DU LABORATOIRE	DATE DE PRELEVEMENT	NOM DE L'OPERATEUR
Enduit / Peinture béton	Peinture non séparable + enduit plâtreux blanc en vrac + matériau gris en faible quantité en vrac non séparable	25/11/2019	RHENZOUR Abdessamad
LOCALISATION		RESULTAT	
Mur A		Amiante détecté (Chrysotile)	

EMPLACEMENT


ANNEXE 3 – PROCES VERBAUX D'ANALYSES



Parc Edonia - Bât. R - Rue de la Terre Adélie - CS n° 66862
35768 SAINT-GREGOIRE CEDEX
Tél : 02.99.35.41.41
Fax : 02.99.35.41.42
www.itga.fr

cofrac
Accréditation n° 1-5967
Liste des sites et portées
disponibles sur www.cofrac.fr
ESSAIS

L'accréditation du COFRAC atteste de la compétence des laboratoires pour les seuls essais couverts par l'accréditation qui sont identifiés par le symbole ▶

RAPPORT D'ESSAI N° IT071911-59649 EN DATE DU 04/12/2019 RECHERCHE ET IDENTIFICATION D'AMIANTE SUR UN PRELEVEMENT DE MATERIAU

Ce rapport d'essai concerne que les échantillons soumis à l'analyse tels qu'ils ont été reçus au laboratoire.

Client :

SOCOTEC DIAGNOSTIC - AGENCE VILLEPINTE
M. Abdessamed RHENZOUR
22 Avenue des Nations
93420 VILLEPINTE

Prélèvement :

Commande ITGA : IT0719-108484
Echantillon ITGA : IT071911-59649
Reçu au laboratoire le : 28/11/2019

Réf. Client :

Les informations fournies par le client sont retranscrites dans le tableau ci-dessous.

Commande	78LAA0402--01
Dossier client	78LAA0402--01 - 8 Allée L.Griveau 77400 LAGNY SUR MARNE
Echantillon	78LAA0402P001 / LOGEMENTS COLLECTIFS - - - / Cuisine Sol Carrelage

Description ITGA	Carrelage / Peinture / Colle grise / Revêtement souple beige / Colle polymère jaune / Revêtement souple beige avec couche fibreuse / Colle polymère jaune / Ragréage gris
------------------	---

Préparation :

Effectuée de façon à être représentative de l'échantillon

- Pour une analyse au Microscope Electronique à Transmission Analytique (META) en fonction de la nature de la prise d'essai :

- (1) - Broyage en milieu aqueux et récupération des particules sur grilles de microscopie (méthode interne : IT085)
- (2) - Attaque chimique, broyage et récupération des particules sur grilles de microscopie (méthode interne : IT286)

Technique Analytique :

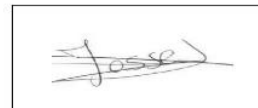
- Microscopie Electronique à Transmission Analytique (parties pertinentes de la norme NF X 43-050) : Morphologie, EDX et diffraction électronique

La détection de fibres d'amiante est garantie si la teneur est supérieure ou égale à 0.1 % en masse.

Résultat :

Fraction Analysée	Technique analytique (Méthode de préparation) et date d'analyse	Résultat	Variété d'amiante	Nombre de préparations
▶ Carrelage	META (1) le 03/12/2019	Amiante non détecté	---	1
▶ Peinture non séparable + colle grise	META (1) le 03/12/2019	Amiante non détecté	---	1
▶ Revêtement souple beige + colle polymère jaune non séparable	META (1) le 03/12/2019	Amiante non détecté	---	1
▶ Revêtement souple beige avec couche fibreuse	META (1) le 03/12/2019	Amiante non détecté	---	1
▶ Colle polymère jaune non séparable + ragréage gris	META (1) le 03/12/2019	Présence de fibres d'amiante	Chrysotile	2

Validé par : Delphine JOSSET - Analyste



La reproduction de ce rapport d'essai n'est autorisée que sous sa forme intégrale ; ce rapport ne doit pas être reproduit partiellement sans l'approbation du laboratoire.
Sauf demande particulière et écrite du client, les échantillons sont conservés pendant 6 mois et les rapports pendant 2 ans.

DTA 104 rev 16

Page 1 / 1



Parc Edonia - Bât. R - Rue de la Terre Adèle - CS n° 66862
35768 SAINT-GREGOIRE CEDEX
Tél : 02.99.35.41.41
Fax : 02.99.35.41.42
www.itga.fr

Accréditation n° 1-5967
Liste des sites et portées disponibles sur www.cofrac.fr



L'accréditation du COFRAC atteste de la compétence des laboratoires pour les seuls essais couverts par l'accréditation qui sont identifiés par le symbole ▶

RAPPORT D'ESSAI N° IT071911-59650 EN DATE DU 04/12/2019
RECHERCHE ET IDENTIFICATION D'AMIANTE SUR UN PRELEVEMENT DE MATERIAU

Ce rapport d'essai ne concerne que les échantillons soumis à l'analyse tels qu'ils ont été reçus au laboratoire.

Client :

SOCOTEC DIAGNOSTIC - AGENCE VILLEPINTE
M. Abdessamed RHENZOUR
22 Avenue des Nations
93420 VILLEPINTE

Prélèvement :

Commande ITGA : IT0719-108484
Echantillon ITGA : IT071911-59650
Reçu au laboratoire le : 28/11/2019

Réf. Client : Les informations fournies par le client sont retranscrites dans le tableau ci-dessous.

Commande	78LAA0402--01
Dossier client	78LAA0402--01 - 8 Allée L.Griveau 77400 LAGNY SUR MARNE
Echantillon	78LAA0402P002 / LOGEMENTS COLLECTIFS - - - / WC Sol Dalle de sol
Description ITGA	Revêtement souple gris / Colle polymère jaune avec poussières / Revêtement souple vert / Colle polymère jaune / Revêtement souple beige / Colle polymère jaune / Peinture / Ragréage gris / Matériau blanc

Préparation : Effectuée de façon à être représentative de l'échantillon

- Pour une analyse au Microscopie Electronique à Transmission Analytique (META) en fonction de la nature de la prise d'essai :
(1) - Broyage en milieu aqueux et récupération des particules sur grilles de microscopie (méthode interne : IT085)
(2) - Attaque chimique, broyage et récupération des particules sur grilles de microscopie (méthode interne : IT286)

Technique Analytique :

- Microscopie Electronique à Transmission Analytique (parties pertinentes de la norme NF X 43-050) : Morphologie, EDX et diffraction électronique
La détection de fibres d'amiante est garantie si la teneur est supérieure ou égale à 0.1 % en masse.

Résultat :

Fraction Analysée	Technique analytique (Méthode de préparation) et date d'analyse	Résultat	Variété d'amiante	Nombre de préparations
▶ Revêtement souple gris + colle polymère jaune avec poussières non séparable	META (1) le 03/12/2019	Amiante non détecté	---	1
▶ Revêtement souple vert + colle polymère jaune non séparable	META (1) le 03/12/2019	Amiante non détecté	---	1
▶ Revêtement souple beige	META (1) le 03/12/2019	Amiante non détecté	---	1
▶ Colle polymère jaune non séparable + peinture non séparable + ragréage gris + matériau blanc non séparable	META (1) le 03/12/2019	Présence de fibres d'amiante	Chrysotile	3

Validé par : Delphine JOSSET - Analyste



La reproduction de ce rapport d'essai n'est autorisée que sous sa forme intégrale ; ce rapport ne doit pas être reproduit partiellement sans l'approbation du laboratoire. Sauf demande particulière et écrite du client, les échantillons sont conservés pendant 6 mois et les rapports pendant 2 ans.



Parc Edonia - Bât. R - Rue de la Terre Adèle - CS n° 66862
 35768 SAINT-GREGOIRE CEDEX
 Tél : 02.99.35.41.41
 Fax : 02.99.35.41.42
 www.itga.fr



L'accréditation du COFRAC atteste de la compétence des laboratoires pour les seuls essais couverts par l'accréditation qui sont identifiés par le symbole ▶

RAPPORT D'ESSAI N° IT071911-59651 EN DATE DU 04/12/2019
RECHERCHE ET IDENTIFICATION D'AMIANTE SUR UN PRELEVEMENT DE MATERIAU

Ce rapport d'essai ne concerne que les échantillons soumis à l'analyse tels qu'ils ont été reçus au laboratoire.

Client :

SOCOTEC DIAGNOSTIC - AGENCE VILLEPINTE
 M. Abdessamed RHENZOUR
 22 Avenue des Nations
 93420 VILLEPINTE

Prélèvement :

Commande ITGA : IT0719-108484
 Echantillon ITGA : IT071911-59651
 Reçu au laboratoire le : 28/11/2019

Réf. Client : Les informations fournies par le client sont retranscrites dans le tableau ci-dessous.

Commande	78LAA0402--01
Dossier client	78LAA0402--01 - 8 Allée L.Griveau 77400 LAGNY SUR MARNE
Echantillon	78LAA0402P003 / LOGEMENTS COLLECTIFS - - - / Salle de bains Sol Revêtement souple
Description ITGA	Revêtement souple noir / Colle polymère jaune en faible quantité avec poussières

Préparation : Effectuée de façon à être représentative de l'échantillon

- Pour une analyse au Microscope Electronique à Transmission Analytique (META) en fonction de la nature de la prise d'essai :
 - (1)- Broyage en milieu aqueux et récupération des particules sur grilles de microscopie (méthode interne : IT085)
 - (2)- Attaque chimique, broyage et récupération des particules sur grilles de microscopie (méthode interne : IT286)

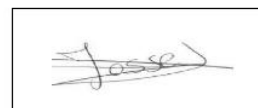
Technique Analytique :

- Microscopie Electronique à Transmission Analytique (parties pertinentes de la norme NF X 43-050) : Morphologie, EDX et diffraction électronique
- La détection de fibres d'amiante est garantie si la teneur est supérieure ou égale à 0.1 % en masse.

Résultat :

Fraction Analysée	Technique analytique (Méthode de préparation) et date d'analyse	Résultat	Variété d'amiante	Nombre de préparations
▶ Revêtement souple noir + colle polymère jaune en faible quantité avec poussières non séparable	META (1) le 04/12/2019	Amiante non détecté	---	2

Validé par : Delphine JOSSET - Analyste





Parc Edonia - Bât. R - Rue de la Terre Adèle - CS n° 66862
 35768 SAINT-GREGOIRE CEDEX
 Tél : 02.99.35.41.41
 Fax : 02.99.35.41.42
 www.itga.fr

Accréditation n° 1-5967
 Liste des sites et portées
 disponibles sur www.cofrac.fr



L'accréditation du COFRAC atteste de la compétence des laboratoires pour les seuls essais couverts par l'accréditation qui sont identifiés par le symbole ▶

RAPPORT D'ESSAI N° IT071911-59652 EN DATE DU 04/12/2019
RECHERCHE ET IDENTIFICATION D'AMIANTE SUR UN PRELEVEMENT DE MATERIAU

Ce rapport d'essai ne concerne que les échantillons soumis à l'analyse tels qu'ils ont été reçus au laboratoire.

Client :

SOCOTEC DIAGNOSTIC - AGENCE VILLEPINTE
 M. Abdessamed RHENZOUR
 22 Avenue des Nations
 93420 VILLEPINTE

Prélèvement :

Commande ITGA : IT0719-108484
 Echantillon ITGA : IT071911-59652
 Reçu au laboratoire le : 28/11/2019

Réf. Client : Les informations fournies par le client sont retranscrites dans le tableau ci-dessous.

Commande	78LAA0402--01
Dossier client	78LAA0402--01 - 8 Allée L.Griveau 77400 LAGNY SUR MARNE
Echantillon	78LAA0402P004 / LOGEMENTS COLLECTIFS - - - / Salle de bains Plafond Enduit Peinture béton
Description ITGA	Peinture / Enduit plâtreux blanc en vrac

Préparation : Effectuée de façon à être représentative de l'échantillon

- Pour une analyse au Microscope Electronique à Transmission Analytique (META) en fonction de la nature de la prise d'essai :
 - (1)- Broyage en milieu aqueux et récupération des particules sur grilles de microscopie (méthode interne : IT085)
 - (2)- Attaque chimique, broyage et récupération des particules sur grilles de microscopie (méthode interne : IT286)

Technique Analytique :

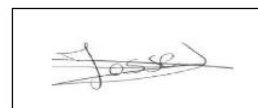
- Microscopie Electronique à Transmission Analytique (parties pertinentes de la norme NF X 43-050) : Morphologie, EDX et diffraction électronique
- La détection de fibres d'amiante est garantie si la teneur est supérieure ou égale à 0.1 % en masse.

Résultat :

Fraction Analysée	Technique analytique (Méthode de préparation) et date d'analyse	Résultat	Variété d'amiante	Nombre de préparations
▶ Peinture non séparable + enduit plâtreux blanc en vrac	META (1) le 03/12/2019	Présence de fibres d'amiante (*)	Chrysotile	2

(*) Seules quelques fibres d'amiante ont été détectées

Validé par : Delphine JOSSET - Analyste





Parc Edonia - Bât. R - Rue de la Terre Adèle - CS n° 66862
 35768 SAINT-GREGOIRE CEDEX
 Tél : 02.99.35.41.41
 Fax : 02.99.35.41.42
 www.itga.fr

Accréditation n° 1-5967
 Liste des sites et portées disponibles sur www.cofrac.fr


L'accréditation du COFRAC atteste de la compétence des laboratoires pour les seuls essais couverts par l'accréditation qui sont identifiés par le symbole ▶

RAPPORT D'ESSAI N° IT071911-59653 EN DATE DU 04/12/2019
RECHERCHE ET IDENTIFICATION D'AMIANTE SUR UN PRELEVEMENT DE MATERIAU

Ce rapport d'essai ne concerne que les échantillons soumis à l'analyse tels qu'ils ont été reçus au laboratoire.

Client :

SOCOTEC DIAGNOSTIC - AGENCE VILLEPINTE
 M. Abdessamed RHENZOUR
 22 Avenue des Nations
 93420 VILLEPINTE

Prélèvement :

Commande ITGA : IT0719-108484
 Echantillon ITGA : IT071911-59653
 Reçu au laboratoire le : 28/11/2019

Réf. Client : Les informations fournies par le client sont retranscrites dans le tableau ci-dessous.

Commande	78LAA0402--01
Dossier client	78LAA0402--01 - 8 Allée L.Griveau 77400 LAGNY SUR MARNE
Echantillon	78LAA0402P005 / LOGEMENTS COLLECTIFS - - - / Chambre 1 Mur B Enduit Peinture plaque de plâtre
Description ITGA	Peinture / Papier / Matériau plâtréux blanc en vrac / Carton / Enduit plâtréux blanc en vrac

Préparation : Effectuée de façon à être représentative de l'échantillon

- Pour une analyse au Microscope Electronique à Transmission Analytique (META) en fonction de la nature de la prise d'essai :
 (1) - Broyage en milieu aqueux et récupération des particules sur grilles de microscopie (méthode interne : IT085)
 (2) - Attaque chimique, broyage et récupération des particules sur grilles de microscopie (méthode interne : IT286)

Technique Analytique :

- Microscopie Electronique à Transmission Analytique (parties pertinentes de la norme NF X 43-050) : Morphologie, EDX et diffraction électronique
 La détection de fibres d'amiante est garantie si la teneur est supérieure ou égale à 0,1 % en masse.

Résultat :

Fraction Analysée	Technique analytique (Méthode de préparation) et date d'analyse	Résultat	Variété d'amiante	Nombre de préparations
▶ Peinture non séparable + papier non séparable + matériau plâtréux blanc en vrac non séparable + carton non séparable	META (1) le 03/12/2019	Présence de fibres d'amiante	Chrysotile	1
▶ Enduit plâtréux blanc en vrac	META (1) le 03/12/2019	Amiante non détecté	---	1

Validé par : Delphine JOSSET - Analyste





Parc Edonia - Bât. R - Rue de la Terre Adèle - CS n° 66862
 35768 SAINT-GREGOIRE CEDEX
 Tél : 02.99.35.41.41
 Fax : 02.99.35.41.42
 www.itga.fr

cofrac
 Accréditation n° 1-5967
 Liste des sites et portées
 disponibles sur www.cofrac.fr
ESSAIS

L'accréditation du COFRAC atteste de la compétence des laboratoires pour les seuls essais couverts par l'accréditation qui sont identifiés par le symbole ▶

RAPPORT D'ESSAI N° IT071911-59654 EN DATE DU 04/12/2019
RECHERCHE ET IDENTIFICATION D'AMIANTE SUR UN PRELEVEMENT DE MATERIAU

Ce rapport d'essai ne concerne que les échantillons soumis à l'analyse tels qu'ils ont été reçus au laboratoire.

Client :

SOCOTEC DIAGNOSTIC - AGENCE VILLEPINTE
 M. Abdessamed RHENZOUR
 22 Avenue des Nations
 93420 VILLEPINTE

Prélèvement :

Commande ITGA : IT0719-108484
 Echantillon ITGA : IT071911-59654
 Reçu au laboratoire le : 28/11/2019

Réf. Client : Les informations fournies par le client sont retranscrites dans le tableau ci-dessous.

Commande	78LAA0402--01
Dossier client	78LAA0402--01 - 8 Allée L.Griveau 77400 LAGNY SUR MARNE
Echantillon	78LAA0402P006 / LOGEMENTS COLLECTIFS - - - / Entrée Mur A Enduit Peinture plaque de plâtre
Description ITGA	Peintures multiples / Matériau plâtreux blanc en vrac / Carton / Enduit plâtreux blanc en vrac

Préparation : Effectuée de façon à être représentative de l'échantillon

- Pour une analyse au Microscopie Electronique à Transmission Analytique (META) en fonction de la nature de la prise d'essai :
 - (1)- Broyage en milieu aqueux et récupération des particules sur grilles de microscopie (méthode interne : IT085)
 - (2)- Attaque chimique, broyage et récupération des particules sur grilles de microscopie (méthode interne : IT286)

Technique Analytique :

- Microscopie Electronique à Transmission Analytique (parties pertinentes de la norme NF X 43-050) : Morphologie, EDX et diffraction électronique
- La détection de fibres d'amiante est garantie si la teneur est supérieure ou égale à 0.1 % en masse.

Résultat :

Fraction Analysée	Technique analytique (Méthode de préparation) et date d'analyse	Résultat	Variété d'amiante	Nombre de préparations
▶ Peintures multiples non séparable + matériau plâtreux blanc en vrac non séparable + carton non séparable + enduit plâtreux blanc en vrac	META (1) le 03/12/2019	Présence de fibres d'amiante	Chrysotile	1

Validé par : Delphine JOSSET - Analyste





Parc Edonia - Bât. R - Rue de la Terre Adèle - CS n° 66862
 35768 SAINT-GREGOIRE CEDEX
 Tél : 02.99.35.41.41
 Fax : 02.99.35.41.42
 www.itga.fr

Accréditation n° 1-5967
 Liste des sites et portées
 disponibles sur www.cofrac.fr



L'accréditation du COFRAC atteste de la compétence des laboratoires pour les seuls essais couverts par l'accréditation qui sont identifiés par le symbole ▶

RAPPORT D'ESSAI N° IT071911-59655 EN DATE DU 04/12/2019
RECHERCHE ET IDENTIFICATION D'AMIANTE SUR UN PRELEVEMENT DE MATERIAU

Ce rapport d'essai ne concerne que les échantillons soumis à l'analyse tels qu'ils ont été reçus au laboratoire.

Client :

SOCOTEC DIAGNOSTIC - AGENCE VILLEPINTE
 M. Abdessamed RHENZOUR
 22 Avenue des Nations
 93420 VILLEPINTE

Prélèvement :

Commande ITGA : IT0719-108484
 Echantillon ITGA : IT071911-59655
 Reçu au laboratoire le : 28/11/2019

Réf. Client : Les informations fournies par le client sont retranscrites dans le tableau ci-dessous.

Commande	78LAA0402--01
Dossier client	78LAA0402--01 - 8 Allée L.Griveau 77400 LAGNY SUR MARNE
Echantillon	78LAA0402P007 / LOGEMENTS COLLECTIFS - - - / Cuisine Mur A Enduit Peinture béton
Description ITGA	Peinture / Enduit plâtreux blanc en vrac / Matériau gris en faible quantité en vrac

Préparation : Effectuée de façon à être représentative de l'échantillon

- Pour une analyse au Microscopie Electronique à Transmission Analytique (META) en fonction de la nature de la prise d'essai :
 - (1)- Broyage en milieu aqueux et récupération des particules sur grilles de microscopie (méthode interne : IT085)
 - (2)- Attaque chimique, broyage et récupération des particules sur grilles de microscopie (méthode interne : IT286)

Technique Analytique :

- Microscopie Electronique à Transmission Analytique (parties pertinentes de la norme NF X 43-050) : Morphologie, EDX et diffraction électronique

La détection de fibres d'amiante est garantie si la teneur est supérieure ou égale à 0.1 % en masse.

Résultat :

Fraction Analysée	Technique analytique (Méthode de préparation) et date d'analyse	Résultat	Variété d'amiante	Nombre de préparations
▶ Peinture non séparable + enduit plâtreux blanc en vrac + matériau gris en faible quantité en vrac non séparable	META (1) le 03/12/2019	Présence de fibres d'amiante	Chrysotile	3

Validé par : Delphine JOSSET - Analyste



ATTESTATION(S)



Votre attestation Responsabilité Civile

AXA France IARD dont le siège social se situe 313, Terrasses de l'Arche 92727 Nanterre Cedex atteste que :
SOCOTEC DIAGNOSTIC, 1 rue des Dardanelles 75017 Paris

Est titulaire du contrat d'assurance n° 10158549604 ayant pris effet le 01/03/2018. Ce contrat garantit les conséquences pécuniaires de la Responsabilité civile pouvant lui incomber du fait de l'exercice des activités de **DIAGNOSTICS TECHNIQUES IMMOBILIERS** suivantes :

<p>AMIANTE : ETAT MENTIONNANT LA PRESENCE OU L'ABSENCE DE MATERIAUX CONTENANT DE L'AMIANTE DIAGNOSTIC TECHNIQUE AMIANTE DIAGNOSTIC AMIANTE PARTIES PRIVATIVES CONTROLE PERIODIQUE (AMIANTE) CONTROLE VISUEL APRES TRAVAUX (PLOMB - AMIANTE) REPERAGE AMIANTE AVANT/ APRES TRAVAUX ET DEMOLITION REPERAGE AMIANTE ET D'HAP SUR SURFACE BITUMEE ET ENROBES</p> <p>PLOMB : DIAGNOSTIC PLOMB DANS L'EAU CONSTAT DES RISQUES D'EXPOSITION AU PLOMB (CREP) DIAGNOSTIC DE RISQUE D'INTOXICATION AU PLOMB DANS LES PEINTURES (DRIPP) RECHERCHE DE PLOMB AVANT TRAVAUX / DEMOLITION</p> <p>ETAT PARASITAIRE : ETAT RELATIF A LA PRESENCE DE TERMITES ETAT PARASITAIRE (MERULES, VRILLETES, LYCTUS) INFORMATION SUR LA PRESENCE DE RISQUE DE MERULE (LOI ALUR)</p> <p>MESURES : MESURAGE LOI CARREZ ET LOI BOUTIN CALCULS DES MILLIEMES -TANTIEMES DE COPROPRIETE ET REALISATION DE PLANS ASSOCIES SELON LES TEXTES SUIVANTS : LOI 65-557 DU 10 JUILLET 1965, DECRET 67-223 DU 17 MARS 1967, DECRET 2004- 479 du 27 mai 2004 ET SUIVANTS FIXANT LE STATUT DE LA COPROPRIETE DES IMMEUBLES BATIS.</p> <p>AUTRES : ETAT DE L'INSTALLATION INTERIEURE DE GAZ ETAT DES RISQUES NATURELS, MINIERES ET TECHNOLOGIQUES (ENRNMT) DIAGNOSTIC DE PERFORMANCE ENERGETIQUE DPE INDIVIDUEL POUR MAISONS INDIVIDUELLES, APPARTEMENTS ET LOTS TERTIAIRES AFFECTES A DES IMMEUBLES A USAGE PRINCIPAL D'HABITATION, AINSI QUE LES ATTESTATIONS DE PRISE EN COMPTE DE LA REGLEMENTATION THERMIQUE.</p>	<p>ETAT DE L'INSTALLATION INTERIEURE D'ELECTRICITE. ETUDE REGLEMENTATION THERMIQUE 2005 ET 2012. DOCUMENT ETABLI A L'ISSUE DU CONTROLE DES INSTALLATIONS D'ASSAINISSEMENT NON COLLECTIF DIAGNOSTIC ASSAINISSEMENT AUTONOME ET COLLECTIF ETAT DES LIEUX LOCATIFS DIAGNOSTIC DE SECURITE PISCINE CERTIFICAT DE DECEANCE ET CERTIFICAT DE TRAVAUX DE REHABILITATION DIAGNOSTIC POUR OBTENTION DE PRET A TAUX ZERO INFILTROMETRIE-MESURES DE PERMEABILITE DU BATIMENT ET DES RESEAUX AERAIQUES THERMOGRAPHIE INFRAROUGE DIAGNOSTIC RADON : DANS TOUS TYPES DE BATIMENTS. DIAGNOSTIC DANS LE CADRE DE LA LOI SRU AVANT MISE EN COPROPRIETE DIAGNOSTIC DECHETS DE CHANTIER – ARTICLES R 111-43 A R 111-49 DU CODE DE LA CONSTRUCTION ET DE L'HABITATION DOCUMENT UNIQUE D'EVALUATION DES RISQUES COPROPRIETE - Articles L 230-2, III, R 230-1 DU CODE DU TRAVAIL DIAGNOSTIC TECHNIQUE GLOBAL (DTG) POUR LES COPROPRIETES- LOI N° 2014-366 POUR L'ACCES AU LOGEMENT ET UN URBANISME RENOVE « ALUR », A L'EXCLUSION DE MISSIONS RELEVANT D'UN PROFESSIONNEL DE LA VENTE OU DE LA LOCATION DE BIENS IMMOBILIERS. DIAGNOSTIC ACCESSIBILITE HANDICAPES EXPERTISE EN VALEUR VENALE ET LOCATIVE (SOUS RESERVE D'OBTENTION DE FORMATION) ETAT DESCRIPTIF DE DIVISION CENTRE DE FORMATION MESURES D'EMPOUSSIEREMENT AMIANTE AVEC STRATEGIE D'ECHANTILLONAGE DIAGNOSTIC QUALITE DE L'AIR INTERIEUR VERIFICATION PERIODIQUE ET INITIALE DES INSTALLATIONS ELECTRIQUES VERIFICATION PERIODIQUE ET INITIALE DES INSTALLATIONS DE GAZ VERIFICATION PERIODIQUE ET INITIALE DES ENGIS DE LEVAGE ET DE CHANTIER DIAGNOSTIC SECURITE INCENDIE CONTROLE DE SECURITE DES AIRES DE JEUX RECHERCHE DE METAUX LOURDS SUR TOUS TYPES D'OUVRAGES ET DE BÂTIMENTS</p>
---	--

La garantie Responsabilité civile professionnelle s'exerce à concurrence de 5.000.000 € par sinistre et par année d'assurance.

La présente attestation est valable du 6 SEPTEMBRE 2019 au 31 DECEMBRE 2019 et ne peut engager l'assureur au-delà des limites et conditions du contrat auquel elle se réfère.

Ce contrat permet à l'assuré de satisfaire à l'obligation d'assurance de responsabilité civile professionnelle résultant des dispositions de l'article R271-2 du Code de la Construction et de l'Habitation (décret n° 2006-1114 du 5 septembre 2006 relatif aux diagnostics techniques immobiliers) pour l'établissement des documents visés à l'article L271-4 dudit Code.

L'assuré doit être titulaire d'une certification de compétence en cours de validité délivrée par un organisme accrédité dans le domaine de la construction ou employer des salariés ou être constituée de personnes physiques qui disposent de ladite certification de compétence en cours de validité pour l'établissement des documents visés aux articles L271-4 et L134-1 du code de la Construction et de l'Habitation.
 A défaut la garantie n'est pas acquise.

Le présent document, établi par AXA, est valable jusqu'au 31 DECEMBRE 2019 sous réserve du paiement des cotisations. Il a pour objet d'attester l'existence d'un contrat. Il ne constitue toutefois pas une présomption d'application des garanties et ne peut engager AXA au-delà des clauses, conditions et limites du contrat auquel il se réfère. Les exceptions de garantie opposables au souscripteur le sont également aux bénéficiaires de l'indemnité (résiliation, nullité, règle proportionnelle, exclusions, déchéances, ...).

Toute adjonction autre que le cachet et la signature du représentant de la Société est réputée non écrite.

Fait à Le Bouscat, le 06/09/2019
 Pour la compagnie

VD ASSOCIES
 P.O. 81, Bd Pierre Pionnier
 33110 LE BOUSCAT
 RCS - 794 672 238 0845 - 03 56 10 22 00
 TEL - 05 56 70 95 75

CERTIFICAT DE COMPETENCES



CERTIFICAT

DE COMPETENCES

Diagnosticqueur immobilier certifié

DEKRA CERTIFICATION SAS certifie que Monsieur

Abdessamad RHENZOUR

est titulaire du certificat de compétences N° DTI3342 pour :

	DU	AU
- Constat de Risque d'Exposition au Plomb	21/11/2017	20/11/2022
- Diagnostic amiante sans mention	23/11/2017	22/11/2022
- Etat relatif à la présence de termites (France Métropolitaine)	22/11/2017	21/11/2022
- Diagnostic de performance énergétique	04/12/2017	03/12/2022
- Etat relatif à l'installation intérieure de gaz	04/12/2017	03/12/2022
- Etat relatif à l'installation intérieure d'électricité	04/12/2017	03/12/2022

Ces compétences répondent aux exigences de compétences définies en vertu du code de la construction et de l'habitation (art. L.271-4 et suivants, R.271-1 et suivants ainsi que leurs arrêtés d'application*) pour les diagnostics réglementaires. La preuve de conformité a été apportée par l'évaluation de certification. Ce certificat est valable à condition que les résultats des divers audits de surveillance soient pleinement satisfaisants.

* Arrêté du 21 novembre 2006 relatif aux critères de certification des compétences des personnes physiques opérant des constatations de risque d'exposition au plomb, ou agréées pour réaliser des diagnostics plomb dans les immeubles d'habitation et les critères d'accréditation des organismes de certification modifiés par l'arrêté du 7 décembre 2011 ; Arrêté du 25 juillet 2016 relatif aux critères de certification des compétences des personnes physiques opérant des constatations de risque d'exposition au plomb, ou agréées pour réaliser des diagnostics plomb dans les immeubles d'habitation et les critères d'accréditation des organismes de certification ; Arrêté du 30 octobre 2006 relatif aux critères de certification des compétences des personnes physiques réalisant l'état relatif à la présence de termites dans le bâtiment et les critères d'accréditation des organismes de certification modifiés par les arrêtés des 14 décembre 2009 et du 7 décembre 2011 ; Arrêté du 18 octobre 2006 relatif aux critères de certification des compétences des personnes physiques réalisant le diagnostic de performance énergétique et les critères de certification des compétences des personnes physiques réalisant l'état de l'installation intérieure de gaz et les critères d'accréditation des organismes de certification modifiés par les arrêtés des 08 décembre 2009 et du 13 décembre 2011 ; Arrêté du 8 avril 2007 relatif aux critères de certification des compétences des personnes physiques réalisant l'état de l'installation intérieure d'électricité et les critères d'accréditation des organismes de certification modifiés par les arrêtés des 14 décembre 2009 et 13 décembre 2011 ; Arrêté du 9 juillet 2008 relatif aux critères de certification des compétences des personnes physiques réalisant l'état de l'installation intérieure d'électricité et les critères d'accréditation des organismes de certification modifiés par les arrêtés des 10 décembre 2009 et 2 décembre 2011.



Le Directeur Général, Yvan MAINGUY
Bagneux, le 04/12/2017



Numéro d'accréditation :
4-0081
Portée disponible
sur www.cofrac.fr

DEKRA Certification SAS * 5 avenue Garlande - F92220 Bagneux * www.dekra-certification.fr

Scanned by CamScanner

PLANCHE DE REPÉRAGE	Zone : R+4	Vue de dessus
Auteur : RHENZOUR Abdessamad	Bien : 78LAA0402 - 8 Allée L Griveau - Logement 2 - R+4 77400 LAGNY SUR MARNE	Chaque support/équipement identifié a fait l'objet d'un sondage par le technicien



	Cloisons Plaques de plâtre
	Murs Bois
	Murs Brique
	Murs périphériques / Plaques de plâtre
	Murs carreaux de plâtre
	Murs Béton / Enduit
	Murs porteurs et/ou mur de refend / Plaques de plâtre
	Murs périphériques / Doublage (plaque de plâtre + isolant)
	Torchis
	Murs Amiantés
	Murs Brique / Enduit
	Murs Brique plâtrière
	Murs Pierre
	

	Murs amiantés
	Prélèvements de sol amianté
	Prélèvements de sol non amiantés
	Prélèvements de plafond amiantés
	Prélèvements de plafond non amiantés
	Prélèvements de mur amiantés
	Prélèvements de mur non amiantés
	Autres types de prélèvements amiantés
	Autres types de prélèvements non amiantés
	Sols amiantés
	Plafonds amiantés
	Sols et plafonds amiantés
	Conduits amiantés
	Conduits non amiantés